

## Ich melde mich/uns verbindlich an

zur Tagung: **21/1235**  
vom: 09.12. bis: 12.12.2021

## Ich verlängere meinen Aufenthalt

vom:.....bis:.....  
Erste Mahlzeit  FS  ME  AE  
Letzte Mahlzeit  FS  ME  AE

## Ich melde mich/uns verbindlich an als Einzelgast

vom:.....bis:.....  
Erste Mahlzeit  FS  ME  AE  
Letzte Mahlzeit  FS  ME  AE

## Anschrift

Vorname:.....  
Name:.....  
Straße:.....  
PLZ:.....  
Ort:.....  
Telefon/Fax:.....  
Mail:.....

**Mit mir kommen:** (bei Kindern bitte Geburtsdatum)

Schüler  Azubi  Student (bitte Geburtsdatum)

## Unterbringung

 (Zutreffendes bitte ankreuzen)

Zimmer mit Dusche/WC/Tel. Kat I  EZ  DZ  
Zimmer mit Waschbecken Kat II  EZ  DZ

Wenn die gewünschte Kategorie belegt ist, bin ich einverstanden mit  niederer bzw.  höherer Kategorie

## Besondere Anforderungen

(Behindertenzimmer, überlanges Bett, vegetarisches Essen usw.)

Diät (mit Zuschlag) z. B. Gluten-/Laktose-/Fruktoseintoleranz

Ort Datum Unterschrift

Bitte nehmen Sie mich in den Verteiler des monatlich erscheinenden E-Mail-Newsletter auf.

Das Berneuchener Haus Kloster Kirchberg ist ein Haus der Einkehr, der Begegnung und des Gebets. Unsere Gäste sind zu den Tagzeitengebeten und den Eucharistiefeiern eingeladen. Im Hausprospekt und im Veranstaltungsplan finden Sie weitere Informationen. Beides können Sie bei uns anfordern.

## Berneuchener Haus • Kloster Kirchberg

72172 Sulz

Tel. 07454/883-0 • Fax 07454/883-250

Email: [belegung@klosterkirchberg.de](mailto:belegung@klosterkirchberg.de)

<http://www.klosterkirchberg.de>

### Kosten der Tagung:

Unterkunft und Verpflegung (Vollpension pro Übernachtung)	Einzelzimmer	Doppelzimmer pro Person
<b>Preiskategorie I</b> (Dusche/WC/Telefon/Fön)	89,00 €	76,00 €
<b>Preiskategorie II</b> (einfache Zimmer k/w Wasser)	76,00 €	62,00 €
<b>Preiskategorie II</b> Schüler, Azubis, Studenten	61,00 €	51,00 €
<b>Tagungsbeitrag einmalig</b>	<b>140,00 €</b>	

### Ermäßigung

Studentenermäßigungen sind bis zum 25. Lebensjahr bei Vorlage des Ausweises möglich. Als Finanzierungshilfe für den Aufenthalt kann bei der Leitung des Hauses ein **Zuschuss** aus der Stählin-Stiftung beantragt werden.

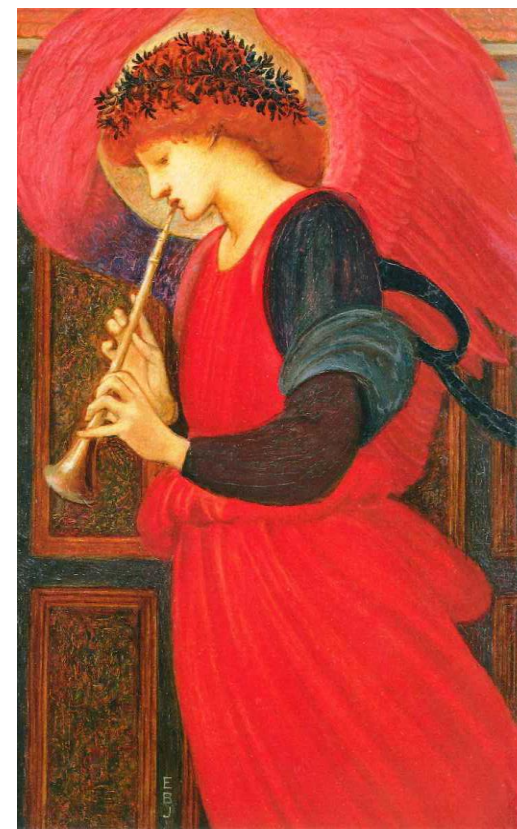
### Anmeldung

Bitte melden Sie sich frühzeitig schriftlich an. Verwenden Sie dazu, wenn möglich, unsere Anmeldevordrucke. Sie erhalten von uns eine Anmeldebestätigung.

### Abmeldung, Nichtteilnahme

Im Verhinderungsfall bitten wir um rechtzeitige Abmeldung, möglichst schriftlich, bzw. per Fax. Entsprechend unseren Geschäftsbedingungen berechnen wir bei kurzfristiger Abmeldung oder Nichtteilnahme ohne Abmeldung eine Ausfallgebühr.

# Berneuchener Haus Kloster Kirchberg



## Musisch-meditative Adventstage

Renate und Erhard Lerch

Donnerstag, 09.12. –  
Sonntag, 12.12.2021

# Von guten Mächten wunderbar geborgen

Singend, musizierend und betrachtend entdecken wir nicht nur aber vor allem in den Liedern der Advents- und Weihnachtszeit die Spuren jener „guten Mächte“, die auch uns in unserem Leben „treu und still umgeben“.

Einige Entspannungsübungen werden uns dabei helfen, diese Tage zu einer Zeit zu machen, die uns mit Freude und Gelassenheit auf das Weihnachtsfest zugehen lässt.

Sie sind gebeten (wenn vorhanden und leicht transportierbar) Ihre Instrumente -vor allem Blockflöten und Streichinstrumente mitzubringen.

Auf gesegnete Adventstage mit Ihnen im Kloster Kirchberg freuen sich

Tagungsleitung: **Renate D. Lerch**  
Kantorin  
**Erhard Lerch**  
Dekan i. R.

Anreise: Donnerstag, 09.12.2021  
Beginn: 18 Uhr Abendgebet  
Abreise: Sonntag, 12.12.2021  
ca. 13 Uhr

## **Preise, Konditionen, Ermäßigungen**

Unsere Preise sind Vollpreispensspreise (3 Mahlzeiten).  
Maßgebend sind unsere Geschäftsbedingungen und die jeweils gültige Preisliste.

Falls Sie Ermäßigung erhalten wollen, geben Sie uns dies bitte mit der Anmeldung bekannt und vergessen Sie nicht den Nachweis!

**Persönliche Angaben** dienen ausschließlich statistischen Zwecken und der Weiterentwicklung des Angebotes und der Qualität unseres Hauses, sie werden nur intern verwendet.

Geburtstag/e: \_\_\_\_\_

Beruf/e: \_\_\_\_\_

**Berneuchener Haus**  
**Kloster Kirchberg**  
**72172 Sulz am Neckar**